

CS200P



Bedienungsanleitung

Bestimmungsgemäße Verwendung:

LYNDAHL[®] CS200P ist ein Lautsprecherpaar zum Betrieb an HiFi - Verstärkern oder dem LYNDAHL[®] CS200BT - AMP Bluetooth[®] - Verstärker.

Dieses Produkt ist zum Gebrauch in Wohnräumen und Objekten bestimmt. Nicht im Freien verwenden! Nicht direkter Nässe aussetzen! Der Betrieb in belüfteten Bädern ist zulässig, sofern die Lautsprecher vor Spritzwasser geschützt sind.

Achten Sie auf Überlastung, die sich in der Regel durch erhöhte Verzerrungen bemerkbar macht. Verwenden Sie diese Lautsprecher nicht für dauerhafte Beschallung in sehr hoher Lautstärke. Verwenden Sie für diesen Einsatzzweck geeignete professionelle Lautsprecher.



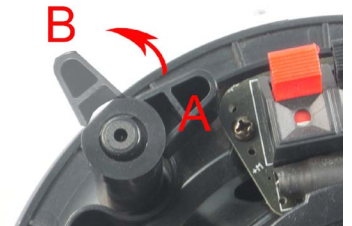
Sicherheitshinweise: Elektroinstallationen dürfen nur durch autorisierte Personen erfolgen, Gefahr eines Stromschlages! Verletzungsgefahr beim Sägen, bitte beachten Sie die Sicherheitsvorschriften der Werkzeughersteller!

Beurteilen Sie den Klang der Lautsprecher nur in eingebautem Zustand. Ohne Einbau entsteht ein akustischer Kurzschluss, der zu einem dünnen Klangbild ohne Bässe führt. Die Lautsprecher haben in eingebautem Zustand erstklassige Klangeigenschaften.

Vorbereitung zur Installation: Benötigtes Werkzeug: Stichsäge oder Kreisschneider, 1 Kreuzschlitz - Schraubendreher Gr. 2. Stellen Sie mittels einer Stichsäge oder eines Kreisschneiders zwei Ausschnitte für die Lautsprecher anhand der mitgelieferten Schablone her. Entfernen Sie die Abdeckgitter beider Lautsprecher. Sie lassen sich werkzeuglos abziehen.

Montage der Lautsprecher:

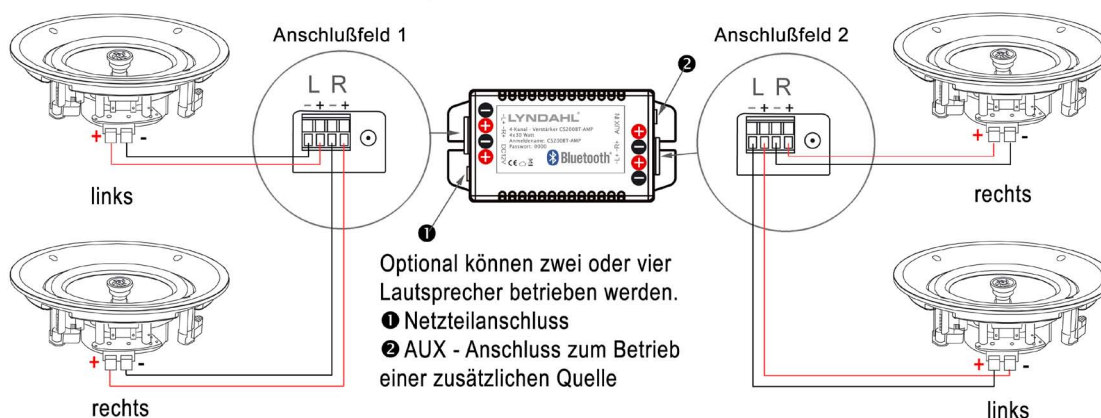
Verbinden Sie das mitgelieferte Kabel mit den Anschlussklemmen, Rot in die rote Klemme. Die blanken Enden des Kabels sollten ca. 10mm abisoliert und verdreht sein. Stecken Sie das Kabel nicht tiefer als ca. 8mm ein, damit ein Kontakt hergestellt werden kann. Achten Sie darauf, dass die Befestigungsklammern in der Ausgangsposition A stehen (siehe Abbildung), führen Sie den Lautsprecher vollständig in die Öffnung und drehen Sie dann nacheinander die vier Befestigungsschrauben im Uhrzeigersinn, bis Sie einen Widerstand spüren. **Verwenden Sie hierzu keinen Akkuschrauber!** Die Klammern verdrehen sich automatisch in Position B zum sicheren Halten des Lautsprechers.



Optional: Betrieb mit dem Bluetooth - Verstärker LYNDAHL[®] CS200BT-AMP:

Die CS200P Lautsprecher sind perfekt abgestimmt auf den Bluetooth[®] - Verstärker LYNDAHL[®] CS200BT - AMP. Mit jedem Bluetooth[®] - fähigen Smartphone, Tablet oder PC können Sie Ihre Musik drahtlos zum Verstärker senden. Eine zusätzliche Audiobuchse erlaubt z.B. den Anschluss eines CD - Players über eine Kabelverbindung. Sie können wahlweise ein oder zwei Lautsprecherpaare am CS200BT - AMP betreiben.

Anschlussschema LYNDAHL[®] Lautsprecher am 4-Kanal Bluetooth[®] - Verstärker CS200BT-AMP



Technische Daten

Belastbarkeit: 80 Watt (max.)
 Frequenzumfang: 60-20000Hz
 Impedanz: 8 Ohm
 Empfindlichkeit: 92 dB
 Einbaudurchmesser: 180 mm
 Außendurchmesser: 200 mm
 Einbautiefe: 75 mm

Aktuelle Informationen und technische Tipps finden Sie hier:

www.lyndahl.de

